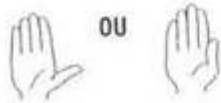


Langue des Signes Française

Bonjour

La main part de la bouche.
Un mouvement suffit.
Et ... le sourire en plus.



Présentation générale de l'enseignement

Enseignement dispensé en groupes à effectifs réduits. Les cours de LSF offrent aux élèves la possibilité de découvrir cette langue gestuelle qui permet de communiquer avec la communauté sourde signante.

Organisation

Les cours de LSF sont intégrés dans l'emploi du temps avec un regroupement de classe par niveau sur les 3 ans du lycée. La LSF fait partie des options facultatives elle est évaluée en contrôle continu.



Contenus

En seconde (niveau A1), la découverte de la LSF passe par un travail sur la gestualité, l'expression de visage et du corps et sur la mise en espace de la langue par des situations de la vie courante.

En 1ere et terminale, l'enseignement / apprentissage se poursuit jusqu'au niveau de compétence B1 visé en fin de lycée.

Les notions abordées sont les suivantes :

Des thèmes : vie sociale, découverte de l'Art, nouvelles technologies, accessibilité

Syntaxe de la phrase LSF

Mise en situation par des dialogues